

SIA „JOKER LTD”
reģ. Nr. 40003266078, Katrīnas iela 12, Rīga, tel. +371 67321251
Spēles Aliens Among Us noteikumi
HGMT Ltd spēles programma

Spēles veids – tiešsaistes spēļu automātu videospēle.
6 cilindru, 5 rindu un 19 izmaksu līniju spēļu automāts.
Teorētiskais atdeves procents (RTP) ir 96.36%.

Azartspēļu automātā izmantojamie maksāšanas līdzekļi

Naudu savā spēlētāja kontā var ieskaitīt izmantojot kādu no trim iemaksas metodēm: (i) internetbanka, (ii) bankas karte vai (iii) bankas pārskaitījums.

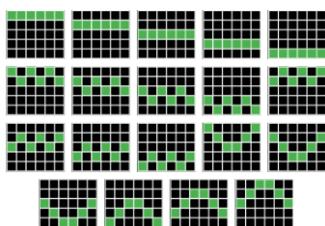
Minimālā likme	0,10 €
Maksimālā likme	50 €

Spēles norises apraksts

Izmaksu noteikumi

- Laimests tiek izmaksāts tikai par lielāko laimīgo kombināciju no katras aktīvās izmaksas līnijas.
- Laimīgās kombinācijas veidojas no kreisās uz labo pusi.
- Simboliem jābūt līdzās uz aktīvas izmaksu līnijas.
- Vismaz vienam no kombinācijas simboliem jāatrodas uz 1. cilindra.

Izmaksu līniju apraksts



Laimests tiek izmaksāts tikai par laimīgajām kombinācijām uz aktīvajām izmaksu līnijām no kreisās uz labo pusi.

Spēles norise un noteikumi

- Spēlē ir vairākas papildus funkcijas, kas var tikt aktivizētas spēles laikā un pilnā apmērā izskaidrotas zemāk.

CITPLANĒTIEŠU simbolu noteikumi

- Spēlē ir četri dažādi citplanētieša simboli, katrs savienoti ar atbilstošas krāsas cilindriem
- Citplanētieša simboli var parādīties tikai uz 2., 3., 4. un 5. cilindra.



- Simboli ir savienoti ar 2. cilindru un tiem var būt viens no šādiem pievienojošajiem reizinātājiem: 2x, 3x, 4x.



- Simboli ir savienoti ar 3. cilindru un tiem var būt viens no šādiem pievienojošajiem reizinātājiem: 5x, 6x, 7x, 8x, 9x.



- Simboli ir savienoti ar 4. cilindru un tiem var būt viens no šādiem pievienojošajiem reizinātājiem: 10x, 15x, 20x, 25x.



- Simboli ir savienoti ar 5. cilindru un tiem var būt viens no šādiem pievienotajiem reizinātājiem: 30x, 40x, 50x, 75x, 100x, 200x.
- Kad citplanētieša simboli parādās, tie darbojas kā WILD reizinātāji, kas aizstāj visus simbolus izmaksu tabulā.
- Kad citplanētieša simbols piedalās laimesta kombinācijā, laimestu vērtība tiek reizināta ar redzamo vērtību.
- Ja vairāk nekā viens citplanētieša simbols ir daļa no tās pašas laimesta kombinācijas, vērtības vispirms tiek saskaitītas un tad piemērotas laimestam.



- Citplanētieša simboli izplešas, ja tie parādās uz savienotā cilindra un ja citplanētieša simbols pēc paplašināšanās būs daļa no vismaz vienas laimesta kombinācijas.
 - Paplašinātais citplanētieša simbols aptver visu cilindru, uz kuras tas parādījās, un aizstāj visus simbolus izmaksu tabulā.
 - Pēc paplašināšanās citplanētieša cilindrs saglabā reizinātāja vērtību no citplanētieša simbola.
 - Ja vairāk nekā viens citplanētieša cilindrs ir daļa no vienas un tās pašas laimesta kombinācijas, to reizinātāji tiek summēti pirms piemērošanas laimestam.
- Uz viena cilindra vienlaikus var parādīties tikai viens citplanētieša simbols.

BEAM ME UP funkcijas noteikumi



- Uzgriežot 3 simbolus pamatspēlē, tiek aktivizēta šī 10 bezmaksas griezienu funkcija.

- Funkcijas laikā darbojas visas pamatspēles mehānikas ar lielāku iespēju uzgriezt citplanētiešu simbolus.



- Simboli un citplanētiešu simboli nevar vienlaikus parādīties vienā cilindrā.



- Simboli parādās tikai uz 2., 3. un 4. cilindra.



- Uzgriežot papildus simbolus funkcijas laikā, tiek piešķirti papildu bezmaksas griezieni:



- o 2 simboli piešķir +2 bezmaksas griezienus;



- o 3 simboli piešķir +4 bezmaksas griezienus.

FARMAGEDDON funkcijas noteikumi



- Uzgriežot 4 simbolus pamatspēlē, tiek aktivizēta šī 10 bezmaksas griezienu funkcija.
- Šīs funkcijas laikā darbojas *Beam Me Up* funkcijas mehānikas, turklāt, citplanētieša simbols izplešas uz savienotā cilindra un krāsainais citplanētieša simbols tiek aktivizēts.
- Kad citplanētieša simbols ir aktīvs, tas var paplašināties uz citplanētieša cilindra neatkarīgi no tā, uz kura no četriem centrālajiem cilindriem tas parādās, ja vien tas ir daļa no vismaz vienas laimesta kombinācijas pēc paplašināšanās.
- Aktivizētais citplanētieša simbols paliek aktīvs visu funkcijas laiku.





- Simboli un citplanētiešu simboli nevar vienlaikus parādīties vienā cilindrā.



- Simboli parādās tikai uz 2., 3. un 4. cilindra.



- Uzgriežot papildus simbolus funkcijas laikā, tiek piešķirti papildu bezmaksas griezieni:

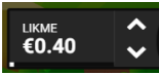
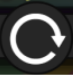

- o  2 simboli piešķir +2 bezmaksas griezienus;
- o  3 simboli piešķir +4 bezmaksas griezienus.

- Bezmaksas griezieni tiek izspēlēti ar tādu pašu likmi, ar kādu tika aktivizēti.
- Ja spēles laikā spēlētājs sasniedz spēles maksimālo laimestu, spēle nekavējoties apstājas, spēlētājam tiek piešķirts laimests un visi atlikušie bezmaksas griezieni tiek atcelti.



- Spēles laikā spēlētājam ir iespēja iegādāties vairākas papildu funkcijas:
 - o 5 reizes lielāku iespēju aktivizēt papildspēles par cenu 3x no likmes apmēra;
 - o griezienu ar vismaz 3 citplanētiešu simboliem par cenu 60x no likmes apmēra;
 - o BEAM ME UP funkciju par cenu 100x no likmes apmēra;
 - o FARMAGEDDON funkciju par cenu 200x no likmes apmēra.
- Iegādājoties papildu funkcijas darbojas visi minētie noteikumi.

Spēles vadība

1.  Lai paaugstinātu vai pazeminātu griezienu vērtību, jāizmanto **BET** izvēlni.
2.  Klikšķinot uz **SPIN** pogas, cilindri sāk griezties ar spēlētāja izvēlēto likmi.
3.  Nospiežot **AUTO** ikonu, spēlētājs var izvēlēties griezienu skaitu automātiskajā režīmā.

Spēles beigas

Spēle beidzas, ja spēlētāja rīcībā vairs nav kredītpunktu, vai arī spēlētājs vēlas beigt spēli.

Laimesta saņemšanas norise

Lai saņemtu laimestu savā bankas kontā, ir attiecīgi jāaizver spēles logs un jāpārskaita nauda no spēlētāja konta sadaļas „Bilance”.

Laimestu, kas:

- 1) nepārsniedz 720 €, izmaksā nekavējoties;

- 2) pārsniedz 720 €, bet nepārsniedz 14 300 €, izmaksā 24 stundu laikā;
- 3) pārsniedz 14 300 €, izmaksā 30 dienu laikā un ne vairāk kā divos maksājumos; pirmo maksājumu 30% apmērā no laimesta izmaksā 15 dienu laikā, bet otro maksājumu 70% apmērā izmaksā ne vēlāk kā 30 dienu laikā.

Pretenziju izskatīšanas kārtība

Ja spēlētājam pēc spēles beigām vai tās laikā rodas pretenzijas par spēles norisi, tad pēc attiecīgās spēles par to var iesniegt sūdzību: - biroja darba laikā no plkst. 8:00 līdz 16:30 personīgi uzņēmuma birojā Rīgā, Katrīnas ielā 12; - nosūtīt rakstiskā formā uz uzņēmuma biroju Rīgā, Katrīnas ielā 12, LV-1045; - nosūtīt uz e-pastu joker@joker.lv. Pretenzijas var iesniegt arī telefoniski biroja darba laikā no plkst. 8:00 līdz 16:30 pa tālr. 67321251, izņemot pretenzijas, kas ir saistītas ar naudas līdzekļu atgūšanu, tiek izskatītas rakstiski iesniegtā formā. Sūdzības tiek izskatītas 15 dienu laikā un uz tām tiek sniegta atbilde.