

SIA „JOKER LTD.”
reģ. Nr. 40003266078, Katrīnas iela 12, Rīga, tel. +371 67321251
Spēles **Xmas Secret** noteikumi
Synot W, a.s. spēles programma

Spēles veids – tiešsaistes spēļu automātu videospēle.
5 cilindri, 40 izmaksas līniju spēļu automāts.
Spēles laimesta kopsumma ir 95.16%.

Azartspēļu automātā izmantojamie maksāšanas līdzekļi

Naudu savā spēlētāja kontā var ieskaitīt izmantojot kādu no trim iemaksas metodēm: (i) internetbanka, (ii) bankas karte vai (iii) bankas pārskaitījums.

| | |
|-----------------|-----------|
| Minimālā likme | 0.10 EUR |
| Maksimālā likme | 20.00 EUR |

Spēles norises apraksts

Izmaksu noteikumi

- Laimestu maksā par simboliem no kreisās puses uz labo.
- Tiek izmaksāta tikai aktīvās izmaksas līnijas augstākā laimesta kombinācija.
- Izmaksas līniju laimesti tiek apvienoti.

Regulāro izmaksu apraksts

Lai parastie simboli veidotu laimīgo kombināciju, jāsakrīt sekojošiem apstākļiem:

- Simboliem jābūt līdzās uz aktīvas izmaksas līnijas.
- Laimīgās kombinācijas veidojas no kreisās uz labo pusi.
- Regulārās Izmaksas parādītas Izmaksu attēlos.

Simbols

Apraksts (Pamata spēle)

Apraksts (Bezmaksas griezieni)

| | | |
|---|--|--|
|    | <p>Ziemassvētku dekorēšana (sticky Extra Wild piešķir bezmaksas griezienus saskaņā ar izmaksu tabulu.)</p> | <p>Bezmaksas griezienu laikā katrs jaunais Sticky Extra Wild simbols piešķir +1 bezmaksas griezienu. Aizstāj visus simbolus.</p> |
|---|--|--|

Simbols

Apraksts

x kopējā likme (5x)

x kopējā likme (4x)

x kopējā likme (3x)

x kopējā likme (2x)

| | | | | | |
|---|--|------------------------------------|--------------------------------|-------------------------------|--------------|
|  | <p>Ziemassvētku dekorēšana (Sticky Extra Wild Simbols)</p> | <p>24x bezmaksas griezieni</p> | <p>16x bezmaksas griezieni</p> | <p>8x bezmaksas griezieni</p> | <p>-</p> |
|  | <p>Zīme Wild (Wild simbols)</p> | <p>-</p> | <p>-</p> | <p>-</p> | <p>-</p> |
|  | <p>Ziemeļbriedis</p> | <p>20x</p> | <p>8x</p> | <p>2x</p> | <p>0.25x</p> |
|  | <p>Zvani</p> | <p>6x</p> | <p>2x</p> | <p>1x</p> | <p>-</p> |
|  | <p>Dāvanas</p> | <p>6x</p> | <p>2x</p> | <p>1x</p> | <p>-</p> |
|  | <p>Sniegavīrs</p> | <p>5x</p> | <p>1.5x</p> | <p>0.75x</p> | <p>-</p> |



Ragaviņas

5x

1.5x

0.75x

-



A

3x

1x

0.5x

-



K

3x

1x

0.5x

-



Q

2x

0.5x

0.25x

-



J

2x

0.5x

0.25x

-



10

2x

0.5x

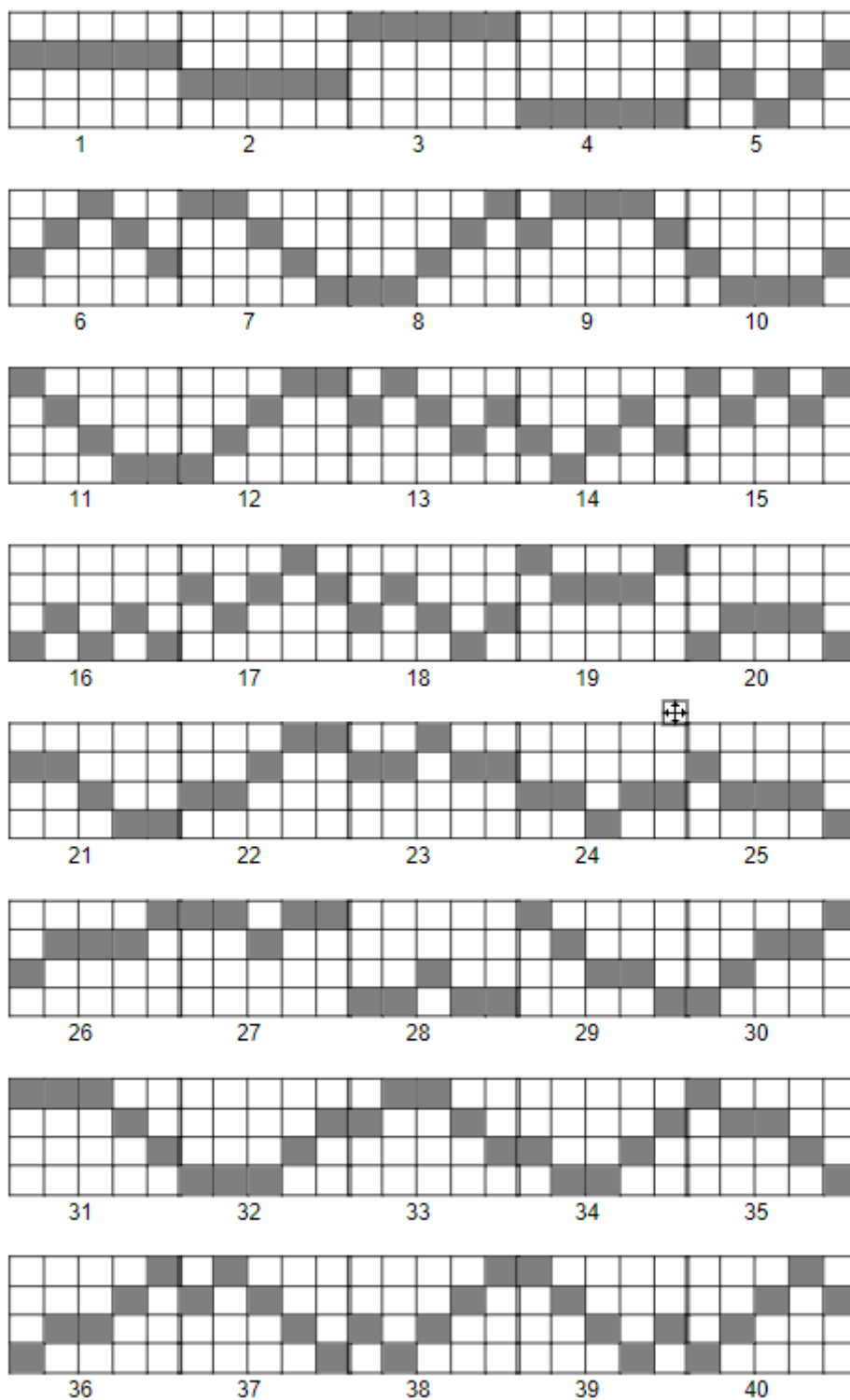
0.25x

-

Izmaksu Līniju Apraksts.

Laimests tiek izmaksāts tikai par laimīgajām kombinācijām uz aktīvajām izmaksas līnijām.

Spēlē ir 40 fiksētas izmaksas līnijas:



Spēles norise

Vispārējie noteikumi

1. Spēle notiek uz 40 izmaksas līnijām.
2. Darbības traucējumi anulē visas izmaksas un spēles.

Wild simbols



Aizstāj visus simbolus, izņemot Sticky Extra Wild simbolus un Bezmaksas griezinu simbolu. Tas parādās uz 2., 3., 4. un 5. ruļļa.

Bezmaksas griezieni ar Sticky Extra Wild simboliem

- Sticky Extra Wild simbols aizstāj visus simbolus.
- Ja pamata spēles laikā jebkurā vietā uz rullīša tiek parādīti 3 vai vairāk Wild simboli, tiek piešķirti bezmaksas griezieni saskaņā ar izmaksas tabulu.
- Wild simboli neaktivizē bezmaksas griezienu funkciju. Ja bezmaksas griezienu laikā uz cillindriem tiek parādīti Sticky Extra Wild simboli, tas paliek nemainīgi vietā līdz pat bezmaksas griezienu beigām.
- Katrs jaunais Sticky Extra Wild simbols tiek apmaksāts kopējās likmes apmērā, un tiek piešķirts 1 papildu bezmaksas grieziens.
- Ja Sticky Extra Wild simbols tiek parādīts pozīcija, kurā jau ir Sticky Extra Wild simbols, netiek piešķirta ne izmaksa, ne papildu bezmaksas grieziens.
- Bezmaksas griezienu funkcijas darbības laikā var veikt ne vairāk kā 20 papildu bezmaksas griezienu.
- Bezmaksas griezieni tiek izspēlēti ar tādu pašu likmi, kāda bija spēkā raundā, kad tika aktivizēti bezmaksas griezieni.
- Bezmaksas griezienu laikā tiek izmantots cits ruļļu komplekts.

Riska spēle

- Riska spēles funkcijā tiek izmantotas kārtis, un ir jāuzmin nākamās atklātās kārts krāsa. Ja minējums ir pareizs, laimests tiek dubultots; ja minējums ir nepareizs, laimests tiek zaudēts.
- Laimestu var izmantot riska spēlē, līdz ir izteikts nepareizs minējums vai ir sasniegts ierobežojums.
- Savācot laimestu, tiek apturēta riska spēles funkcija.
- Jūs varat izmantot opciju DALĪT UZ PUSĒM, lai ieskaitītu pusi laimesta atlikumā un spēlētu riska spēli ar atlikušo daļu.
- Bezriskā griezienu laikā nevar spēlēt riska spēli.
- Džokers aizstāj jebkuru krāsu.

Spēles vadība

Papildspēles



Ar pogu **IZVĒLNE** tiek atvērta spēles izvēlne.



Ar pogu **SPĒLES VĒSTURE** tiek atvērta lapa Spēles vēsture.



SETTINGS poga atver Iestatījumu izvēlni.



QUICK SPIN pārslēdz automātisku ātras ruļļu apturēšanas ieslēgšanu un izslēgšanu.



Ar pogu **PALĪDZĪBA** tiek atvērta lapa Palīdzība.



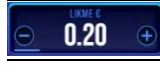
Ar pogu **IZMAKSAS TABULA** tiek atvērta izmaksas tabula.



Nospiežot pogu **SĀKUMS**, spēle tiek aizvērta un kredīti netiek savākti un iekļauti atlikumā, ja savākšana ir iespējama.



Laukā **ATLIKUMS** tiek rādīts pašreizējais atlikums.



Izmantojot vadīklu **LIKME**, tiek parādīta pašreizējā likmes summa, un to var izmantot likmes pielāgošanai.



Laukā **LAIMESTS** tiek parādītas visas pašreizējā spēles raundā laimētās izmaksas.



Ar pogu **MAKSIMĀLĀ LIKME** var pielāgot likmi līdz maksimālajam iestatījumam atbilstoši jūsu konta atlikumam.



Ar pogu **RISKA SPĒLE** tiek aktivizēta riska spēles funkcija. Tā ir pieejama laimesta gadījumā, izņemot, ja ir sasniegts ierobežojums.



Ar pogu **GRIEZT** var spēlēt, izmantojot pašreizējo likmes iestatījumu.



Ar pogu **APTURĒT** var ātri apturēt rullīšus. Šī poga ir pieejama, kad griežas rullīši.



Ar pogu **SĀKT**, tiek aktivizēta Free Spins funkcija.



Ar pogu **ATPAKAĻ** tiek atsākta pamata spēle.



Ar pogu **AUTOMĀTISKĀ SPĒLE** tiek atvērti automātiskās spēles iestatījumi.



Izmantojot pogu **AUTOMĀTISKĀS SPĒLES APTURĒŠANA**, tiek apturēta automātiskā spēle.







Ar pogu **SAVĀKT** laimests tiek ieskaitīts jūsu atlikumā. Pieejams pēc katra laimesta, izņemot, ja ir ieslēgta automātiskā spēle, kā arī riska spēles laikā.



Ar pogu **SKAŅA** var mainīt skaņas līmeni.

SYNOT Progressive Bonus (SYNOT progresīvais bonuss)

SYNOT Progressive Bonus ir četru līmeņu progresīvais bonuss. Katru progresīvo līmeni atspoguļo simbols:

| | | |
|----------|---|---------|
| 1. level |  | Bronze |
| 2. level |  | Silver |
| 3. level |  | Gold |
| 4. level |  | Diamond |

Katrā SYNOT Progressive Bonus līmeņa logā ir redzams (no kreisās uz labo pusi): līmeņa simbols, cipariskā vērtība, valūta.



Lai apskatītu Progressive Bonus vēsturi, uzbīdīet kursoru vai pieskarieties līmeņa logam, un tajā tiks atspoguļota šāda informācija: lielākais laimests un tā iegūšanas datums, kopējais laimestu skaits, pēdējais laimests un tā iegūšanas datums.

Katra spēlētāja likme palielina Progressive Bonus līmeņu vērtību.

Šis pieaugums tiek aprēķināts, pamatojoties uz spēlētāja pašreizējās likmes procentuālo daļu. No spēlētāja likmes netiek noņemta nekāda summa. Bonuss tiek aktivizēts nejauši pēc laimestu saņemšanas no vienas pabeigtas spēles. Aktivizēts Progressive Bonus garantē viena bonusa līmeņa laimestu. Bonuss tiek izspēlēts papildus pamata spēlei, un tā netiks aizvērta. Autoplay funkcija apstāsies, kad tiks aktivizēts Progressive Bonus. Spēle atgriezīsies pamata spēlē pēc bonusa piešķiršanas.

Bonus game aizved spēlētāju pie Progressive Bonus rata, kuru spēlētājs iegriež, lai iegūtu 1 no 4 bonusa līmeņiem.



Rullītim apstājoties, attiecīgais līmeņa simbols norādīs, kuru līmeni esat laimējis. Augstākas likmes palielina iespēju aktivizēt Progressive Bonus game.

Jebkurai likmei ir taisnīga iespēja laimēt Progressive Bonus game augstāko līmeni. Iespēja aktivizēt Progressīvo bonusa spēli palielinās līdz ar likmes lielumu. Ikviens veiktais grieziens var rezultēties ar maksimālā līmeņa laimestu!

Ja ir piešķirts viens no SYNOT Progressive Bonus līmeņiem, visi spēlētāji, kas spēlē SYNOT Progressive Bonus zīmola spēles par to tiks informēti savos ekrānos: Laimējušais līmenis mirgos, norādot laimēto summu, un pēc tam tiek iestatīts uz tā jauno vērtību.

Lēns interneta savienojums var radīt kavēšanos un uzrādīt novecojušas Progressive Bonus vērtības. Progressive Bonus game tiek atgūta, ja pārtrūkst savienojums.

SYNOT Progressive Bonus nav pieejams, ja Progressive Bonus līmeņa vērtības uzrāda "INT ERR".

Vienlaicīgs SYNOT Progressive Bonus laimests nav iespējams, bet kad viens spēles raunds pieprasa noteiktu SYNOT Progressive Bonus laimestu, tiek nodrošināts, ka neviens cits spēles raunds nevar pieprasīt to pašu laimestu.

SYNOT Progressive Bonus neturpināšanas gadījumā visi SYNOT Progressive Bonus līmeņi tiek dzēsti.

SYNOT Progressive Bonus nevar aktivizēt SYNOT bezmaksas griezienu vai bonusu spēļu laikā.

Spēles beigas

Spēle beidzas, ja spēlētāja rīcībā vairs nav kredītpunktu, vai arī spēlētājs vēlas beigt spēli.

Laimesta saņemšanas norise

Lai saņemtu laimestu savā bankas kontā, ir attiecīgi jāaizver spēles logs un jāpārskaita nauda no spēlētāja konta sadaļas „Balance”

Laimesta minimālā izmaksa ir 10 EUR, tas tiek apstiprināts 1 darbdienu laikā un nonāk spēlētāja bankas kontā 1-3 darbdienu laikā. Laimestiem jābūt saskaņā ar Noteikumiem. Laimestu, kas:

- 1) nepārsniedz 720 euro, izmaksā nekavējoties;
- 2) pārsniedz 720 euro, bet nepārsniedz 14 300 euro izmaksā 24 stundu laikā;

3) pārsniedz 14 300 *euro*, izmaksā 30 dienu laikā un ne vairāk kā divos maksājumos; pirmo maksājumu 30% apmērā no laimesta izmaksā 15 dienu laikā, bet otro maksājumu 70% apmērā izmaksā ne vēlāk kā 30 dienu laikā.

Pretenziju izskatīšanas kārtība

Ja spēlētājam pēc spēles beigām vai tās laikā rodas pretenzijas par spēles norisi, tad pēc attiecīgās spēles par to var iesniegt sūdzību: - biroja darba laikā no plkst. 8:00 līdz 16:30 personīgi uzņēmuma birojā Rīgā, Katrīnas ielā 12; - nosūtīt rakstiskā formā uz uzņēmuma biroju Rīgā, Katrīnas ielā 12, LV-1045; - nosūtīt uz e-pastu joker@joker.lv. Pretenzijas var iesniegt arī telefoniski biroja darba laikā no plkst. 8:00 līdz 16:30 pa tālr. 67321251, izņemot pretenzijas, kas ir saistītas ar naudas līdzekļu atgūšanu, tiek izskatītas rakstiski iesniegtā formā. Sūdzības tiek izskatītas 15 dienu laikā un uz tām tiek sniegta atbilde.